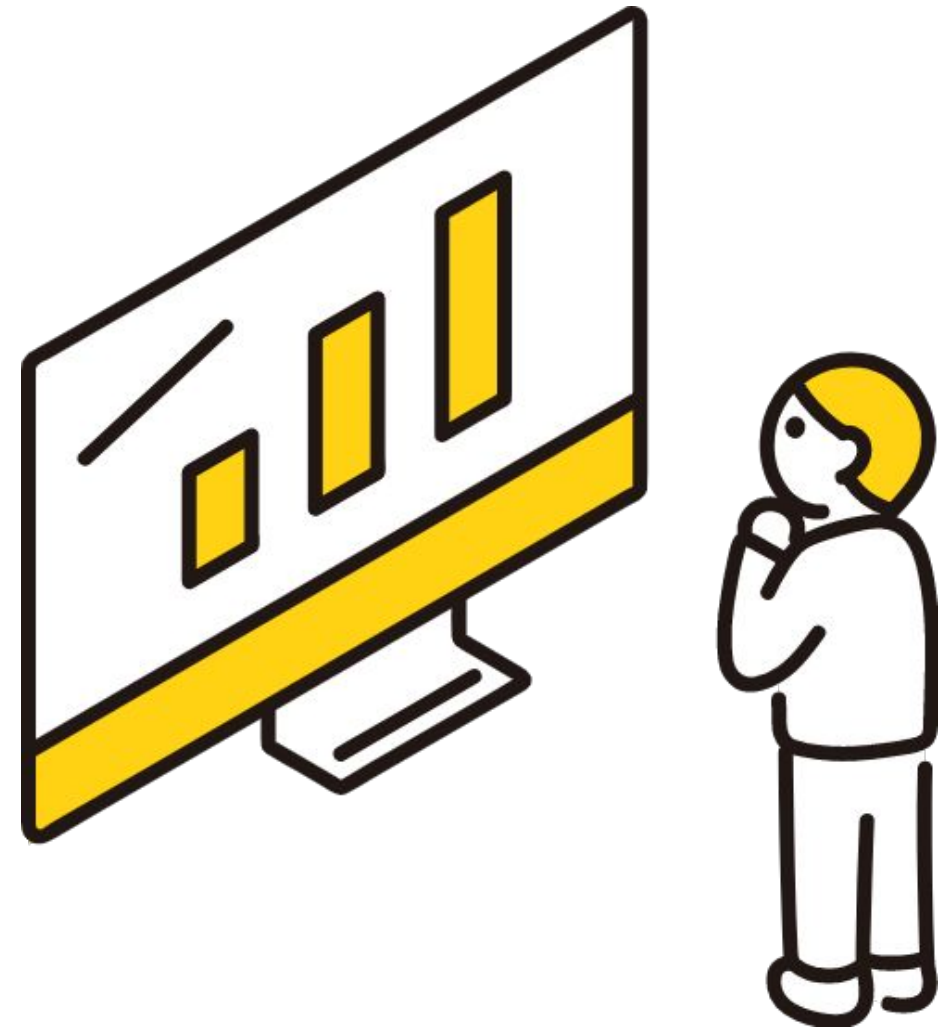


レポートの見方

2021年度版

カグヤウェブセンター

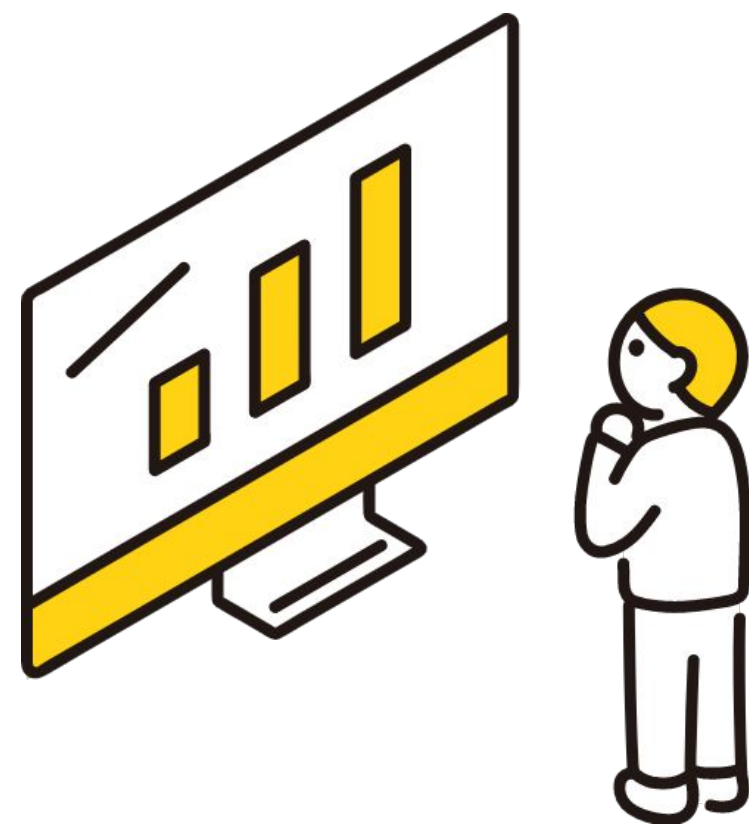


もくじ

1. 月間レポート
2. サイトの集客
3. 訪問者の属性・行動
4. 年間推移



1. 月間レポート



※集計期間

月間レポート

訪問者数	新規訪問者数	セッション※	ページ/セッション※	平均セッション時間※	直帰率※
1,664	1,568	2,320	2.5	00:01:40	66.9%
↓ -32.2%	↓ -33.1%	↓ -27.8%	↑ 16.9%	↑ 26.4%	↓ -7.9%

日付 ▲	訪問者数	新規訪問者数	セッション	ページ/セッション	平均セッション時間	直帰率
2021/07/01	77 	61	87	2.7	00:02:05	62%
2021/07/02	199 	181	221	1.6	00:00:34	86%
2021/07/03	53 	39	62	2.2	00:01:46	71%
2021/07/04	58 	49	66	1.9	00:00:43	70%
2021/07/05	66 	43	81	3.8	00:03:43	58%
2021/07/06	77 	58	97	2.8	00:02:09	56%
2021/07/07	72 	51	86	3.5	00:02:15	58%

訪問者数とは

園のウェブサイトに訪問した人の数

- ・ ブラウザに保存されているCookieデータを元に判別
- ・ 同一人物が何度訪問しても1人としてカウントされる

ただし…

「ブラウザ」や「端末」が異なる場合には
別の訪問者としてカウントされる

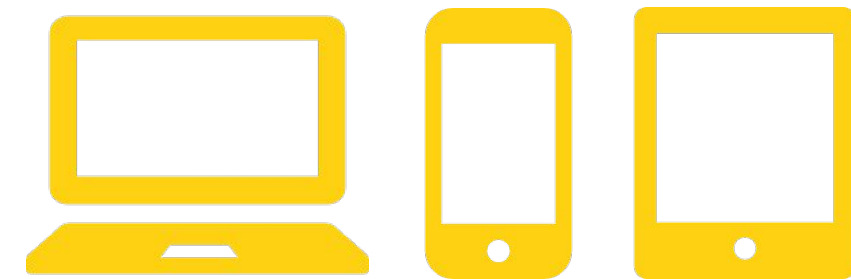
ブラウザ

IE、Chrome、Safari 等



端末

PC、スマートフォン、タブレット



Cookie(クッキー)

「訪問者の情報をブラウザに一時的に保存する仕組み」

ブラウザの設定画面から手動で削除しない限り、**最大2年間**保存される。

新規訪問者数とは

過去2年間に渡って初めてウェブサイトに訪問した人の数

2年以内に訪問したことがある人で、

「異なる端末で見た人」「Cookieを手動で削除した人」

場合も含まれる

セッションとは

ウェブサイトに訪問した人の総数(セッション単位)

セッションデータから、ウェブサイトに訪問してから
一定時間の間にどのような行動をとったかを把握できる

セッションとは

- ・ 一人のユーザーが同じ日に何度も訪問
- ・ ページを開いたまま30分以上何も操作しなかった
※1セッション=30分間
- ・ ページを開いたまま日付をまたいだ



1セッションとしてカウントされる

ページ/セッションとは

1セッションの間に平均で何ページ見られたか

※1セッション=30分間

平均セッション時間とは

「1セッションにおけるウェブサイトの平均滞在時間」

直帰率とは

ウェブサイトに訪問して最初の1ページしか閲覧されなかった割合

例えば…トップページだけを見てブラウザを閉じた

- ・ 目的の情報がない
- ・ スマートフォン対応していない 等

直帰率が高い場合は改善が必要

2. サイトの集客



サイトの集客

サイトの集客では、訪問者がどのようにサイトに辿り着いたのか、最も閲覧されている曜日・時間帯を確認できます。

🔍 **参照元** 訪問者がどのようにサイトに辿り着いたか

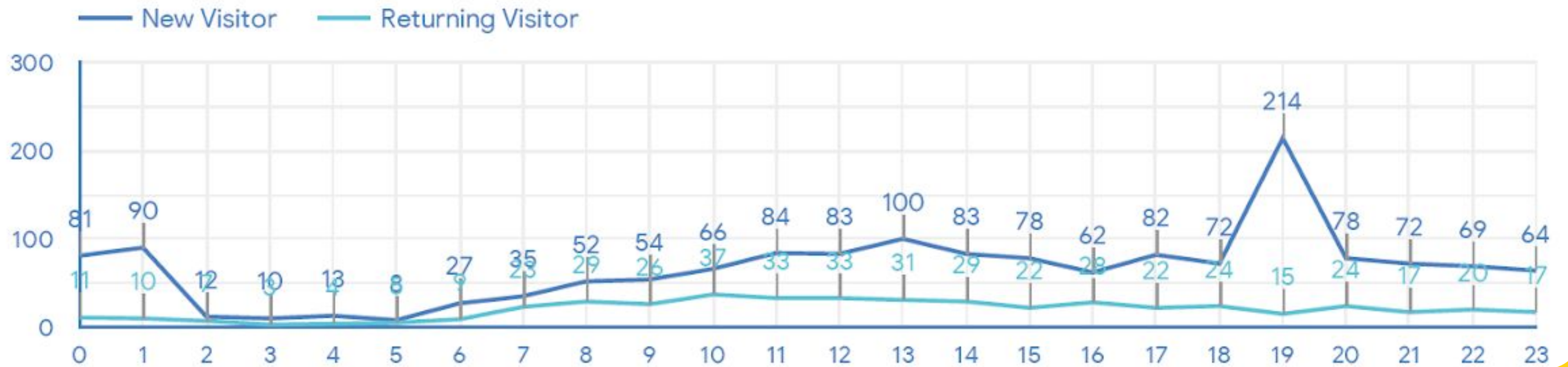
参照元/メディア	セッション	% Δ
google / organic	1,019	-37.1% ↓
(direct) / (none)	563	-15.7% ↓
yahoo / organic	504	-34.2% ↓
bing / organic	110	-17.3% ↓
search.smt.docomo / organic	17	-67.3% ↓



曜日別 訪問者数 (新規/リピーター)



時間帯別 訪問者数 (新規/リピーター)



参照元とは

どのような経路でウェブサイトを訪れたか

- ・ Googleから検索してきた
- ・ お気に入り登録し、直接訪問した
- ・ 市区町村のサイト等、外部サイトから訪問した

参照元とは

🔍 参照元 訪問者がどのようにサイトに辿り着いたか

参照元/メディア	セッション	% Δ
google / organic	1,019	-37.1% ↓
(direct) / (none)	563	-15.7% ↓
yahoo / organic	504	-34.2% ↓
bing / organic	110	-17.3% ↓
search.smt.docomo / organic	17	-67.3% ↓

「google / organic」… googleからorganic(自然検索)で訪問

「(direct) / (none)」…お気に入りから訪問または判別不可

※SSL対応していないウェブサイトは判別できない

曜日別訪問者数・時間帯別訪問者数とは

どの曜日にウェブサイトが多く見られているか

どの時間帯にウェブサイトが多く見られているか

例えば…平日の17時～19時にかけて訪問者が多い場合、

保護者の帰宅時間に多く見られていると予測。

ブログやお知らせを更新するタイミングがわかる

3. 訪問者の属性・行動

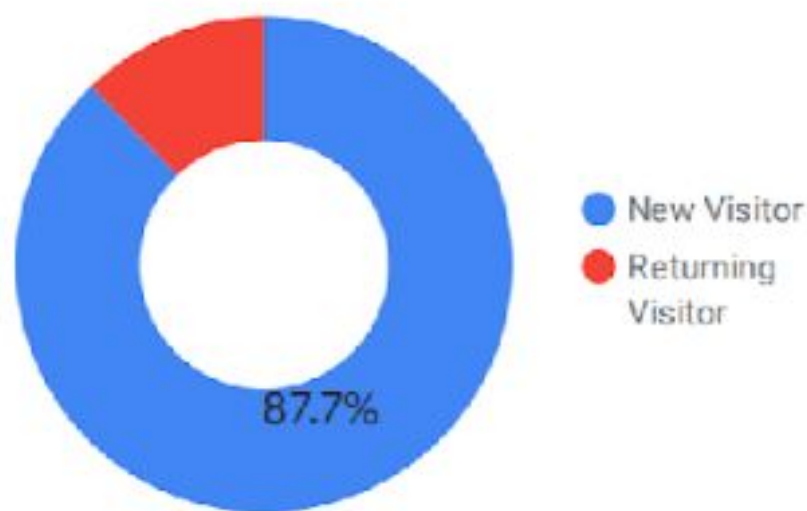


訪問者の属性・行動

サイトに訪れた人の属性や、最も閲覧されているページを確認することができます。

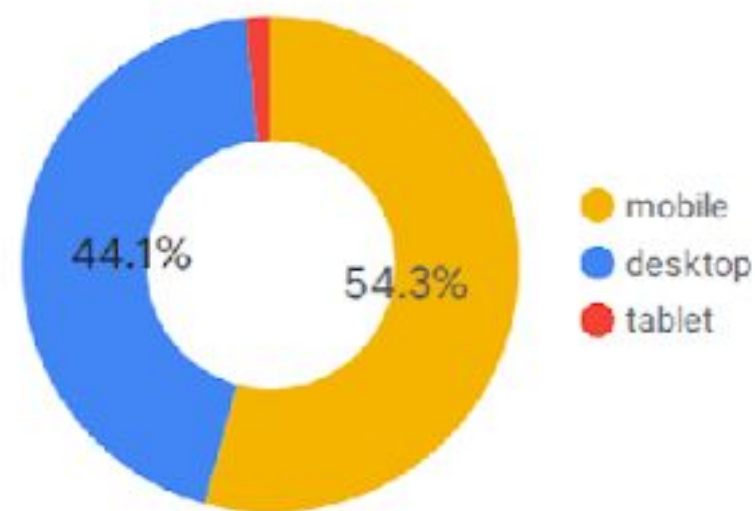
新規／リピーターの割合

初めてサイトに訪れた人と2回目以降の人の割合



デバイス別訪問者数

どのデバイスから閲覧されているか



地域別訪問者数

どの地域から閲覧されているか

地域	訪問者数
Tokyo	450
Kanagawa	201
Osaka	162

1 - 5 / 55 < >

👁️ 最も閲覧されているページ (新規/リピーター)

1. 新規訪問者に最も閲覧されているページ

ページ	ページ別訪問数 ↓	直帰率※	離脱率※
/	652	36%	32%
/kokoro/26471.html	510	93%	90%
/corporate/	162	57%	45%
/all/	147	34%	33%
/mimamoruju-magazine/	73	64%	48%

1 - 5 / 790 < >

2. リピーターに最も閲覧されているページ

ページ	ページ別訪問数 ↓	直帰率※	離脱率※
/	652	36%	32%
/kokoro/26471.html	510	93%	90%
/corporate/	162	57%	45%
/all/	147	34%	33%
/mimamoruju-magazine/	73	64%	48%

1 - 5 / 790 < >

新規/リピーターの割合とは

新規訪問者とリピーターの割合

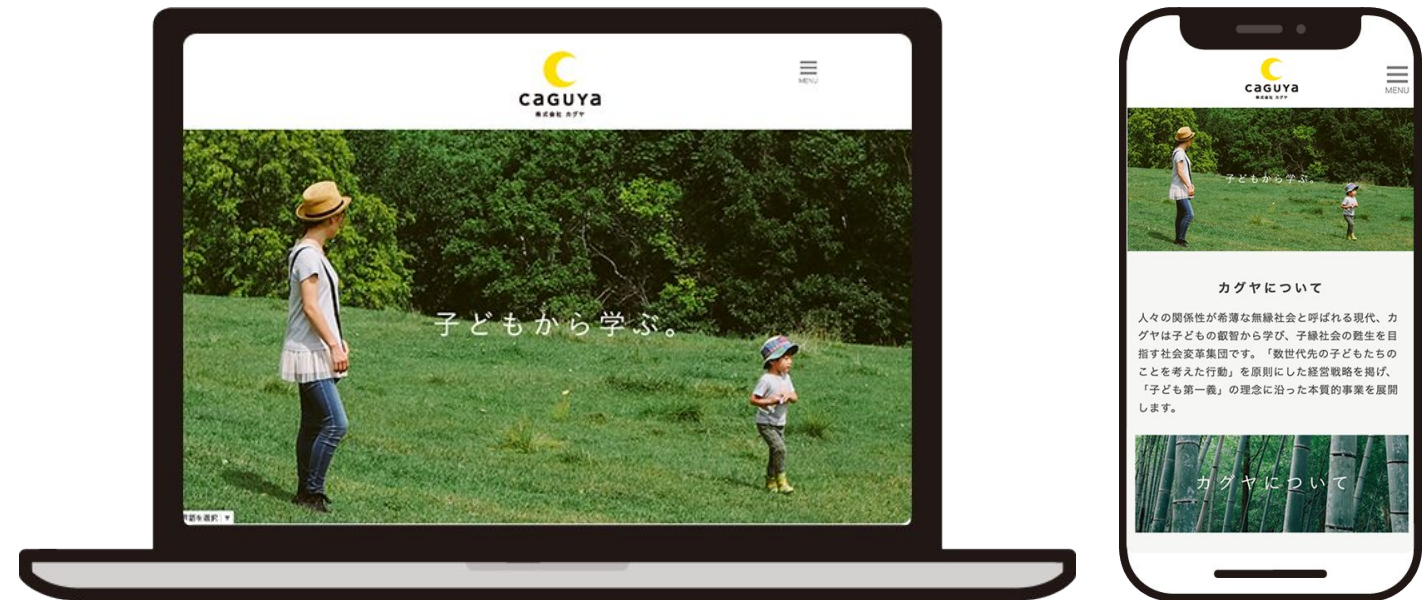
- ・ 新規訪問者は「入園を検討中の人」「求職者」と予測
- ・ リピーターは「在園児の保護者」と予測

新規訪問者数・リピーターどちらも増やすことが重要

デバイス別訪問者数とは

PC、スマートフォン、タブレットの各訪問者数

- ・スマートフォンの普及率は90%以上



地域別訪問者数とは

どの地域から訪問されているか

- ・ IPアドレスをもとに地域情報を割り出している

県外からの訪問者が多い場合、
「勤務先から訪問」等が予測できる。

※GPSのように正確なものではない

最も閲覧されているページとは

訪問者に最も閲覧されているページ

- ・基本的にはトップページが最も閲覧されている

👁️ 最も閲覧されているページ (新規/リピーター)

1. 新規訪問者に最も閲覧されているページ

ページ	ページ別訪問数 ↓	直帰率※	離脱率※
/	652 	36%	32%
/kokoro/26471.html	510 	93%	90%
/corporate/	162 	57%	45%
/all/	147 	34%	33%
/mimamoruju-magazine/	73 	64%	48%

最も閲覧されているページとは

👁️ 最も閲覧されているページ (新規/リピーター)

1. 新規訪問者に最も閲覧されているページ

ページ	ページ別訪問数 ↓	直帰率※	離脱率※
/	652	36%	32%
/kokoro/26471.html	510	93%	90%
/corporate/	162	57%	45%
/all/	147	34%	33%
/mimamoruju-magazine/	73	64%	48%

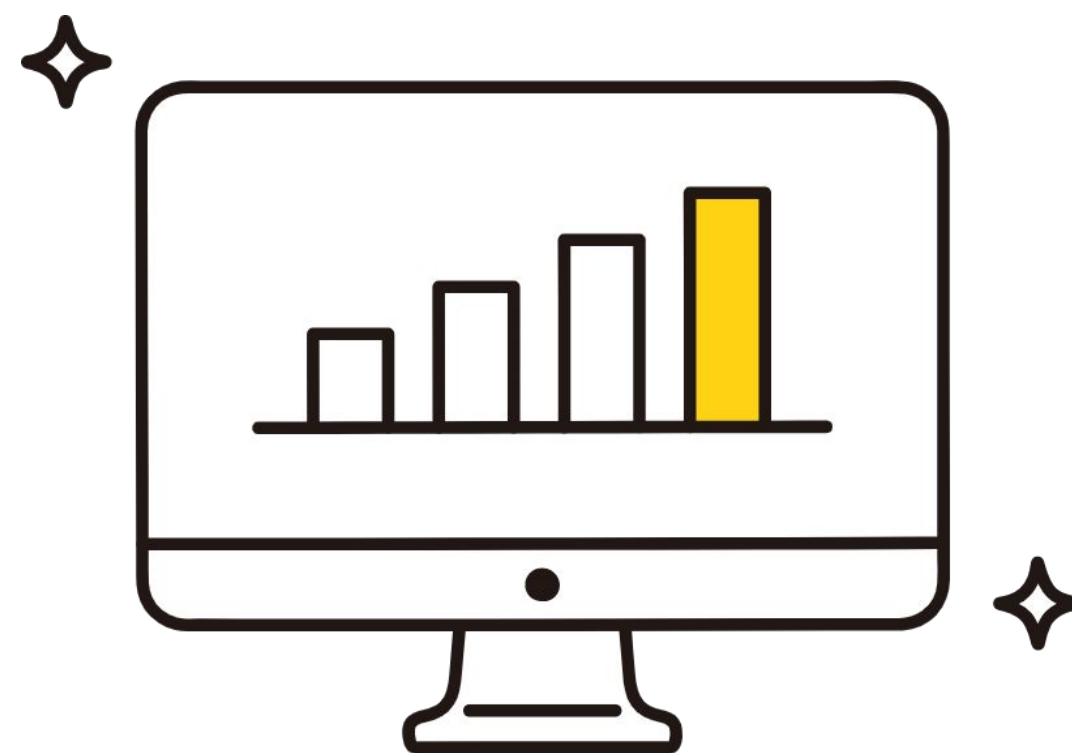
例：カグヤのウェブサイトの場合

トップページ：<https://www.caguya.co.jp/>

お知らせ：<https://www.caguya.co.jp/news>

会社概要：<https://www.caguya.co.jp/corporate>

4. 年間推移

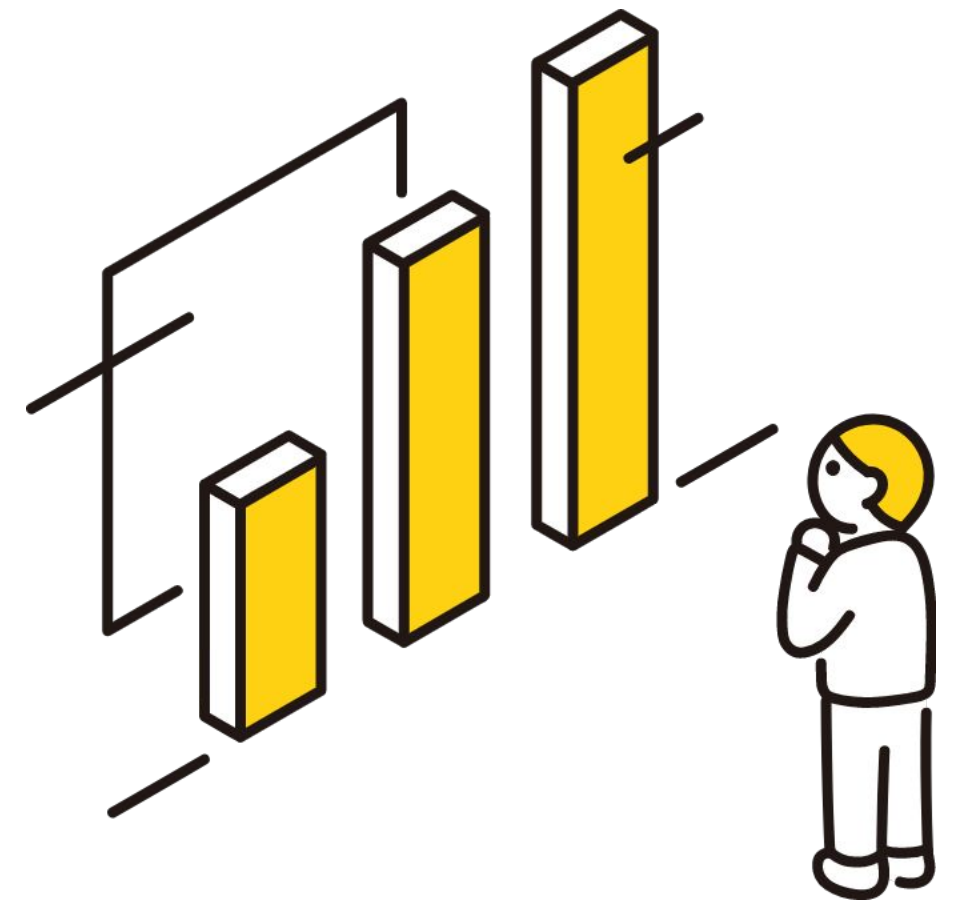


年間推移とは

過去1年間の推移

- ・ 訪問者数(前年比較での推移)
- ・ 訪問者数(新規訪問者とリピーターの推移)
- ・ セッション
- ・ 直帰率

基準値について



直帰率の基準値

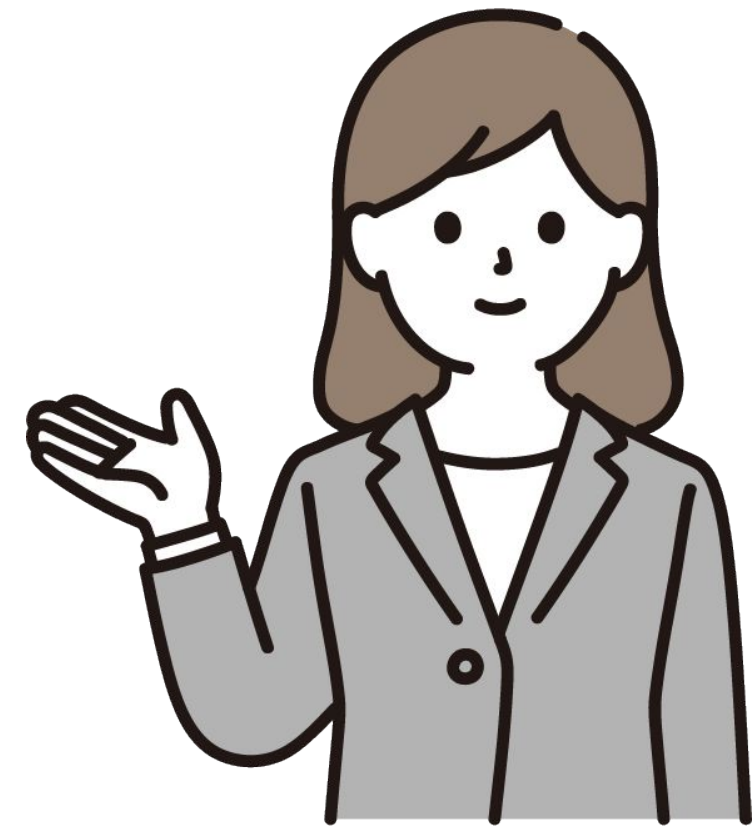
直帰率の基準値は「49.34%」(就職・教育系)

(出典：[Bounce Rate Benchmarks: What's a Good Bounce Rate, Anyway?](#))

- ・ 業種によって基準値は異なる
- ・ ブログは基準値が70%~80%
- ・ ページ毎の直帰率、離脱率を見て改善する

サポートのご案内

カグヤウェブセンター



SSL導入のご案内

セキュリティ保護を目的とした「SSL化」を推奨しています。

- ・ SSLとは、「インターネット上でデータを暗号化して送受信する仕組み」であり、「悪意のある第三者からの不正アクセス・データの悪用・改ざん」を防ぎます。

このサイトへの接続は保護されていません

このサイトでは機密情報（パスワード、クレジットカードなど）を入力しないでください。悪意のあるユーザーに情報が盗まれる恐れがあります。 [詳細](#)

SSL化はGoogle社が推奨しており
対応していないウェブサイトは
訪問者に対して警告が表示されてしまいます。

SSL導入のご案内

データの悪用や改ざんを防ぎ、

訪問者・運用者にとって安心できるサイトへ。

SSLを導入すると...

- 保護者が安心してホームページを閲覧できる
- セキュリティの向上
- Googleで検索した際に表示される順位が上がる(集客アップ)
- メールもSSL通信になり、セキュリティ強化

その他のサポート

・WordPress(ブログ機能)導入

- ウェブセンターを介さずいつでも記事の投稿・修正・削除ができる
- カテゴリ毎に投稿できる(後からカテゴリの追加が可能)
- 特定のカテゴリにパスワードを設定することで閲覧制限できる

・サイトリニューアル

スマートフォン対応していない、ブログ機能がない、SSL化されていない、デザインが古い…

複数の課題がある場合はリニューアルがおすすめです。デザインとコンテンツの見直しを図り、集客が見込めるよう改善します。セキュリティの向上や情報発信の効率化にもつながります。既存の写真や文章は流用することも可能です。

その他のサポート

- ・ ページにパスワードを設定したい
- ・ 新たにページを追加したい
- ・ 求人の応募フォームを設置したい
- ・ 文字や写真を修正したい
- ・ SNSを埋め込みたい
- ・ ブログカテゴリーを追加したい 等...

まずはお気軽にご相談下さい

カグヤウェブセンター（月-金 9:00～18:00）

03-3518-6217 hp@caguya.co.jp